



CZ STOJAN NA VRTAČKY PRO VŠECHNY VRTAČKY
S UPÍNACÍM KRKEM Ø43mm

SK STOJAN NA VRTAČKY PRE VŠETKY VRTAČKY
S UPÍNACÍM KRKOM Ø43mm



NÁVOD K POUŽITÍ

Pečlivě si prosím přečtete tento návod a seznámte se s tímto zařízením. Dodržujte pokyny pro použití a dávejte pozor na omezení a možná rizika související s provozem zařízení.



Stojan na vrtačky pro všechny vrtačky s upínacím krkem Ø43mm

Technická specifikace:

Celková výška	400 mm
Délka tyče	365 mm
Rozměr základny	145 x 145 mm
Pracovní zdvih	60 mm
Upnutí	43 mm

Bezpečnostní zásady:

Stojan na vrtačku musí být na pracovním stole vždy jistě a pevně uchycen.

Předtím než přistoupíte k opracování, obrobek zajistěte na šroubovacím špalku.

Nikdy neodstraňujte stávající bezpečnostní zařízení.

Noste vždy ochranné brýle a rukavice.

Při hlučné práci si svůj sluch chraňte.

Dbejte na to, aby vaše oblečení těsně přiléhalo (především rukávy) a chraňte si své vlasy.

Zajistěte, aby děti neměly vstup do dílny a uchovávejte své přístroje a nářadí zajištěné.

Zásadně odpojte zařízení ze sítě:

Před výměnou přístrojů nebo nářadí.

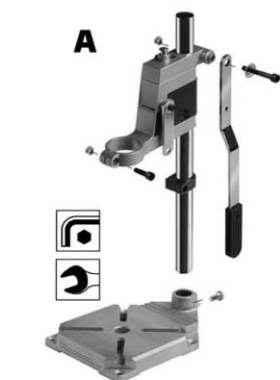
Před údržbovými pracemi

Při nepoužívání

Dbejte vždy pokynů výrobce přístrojů.

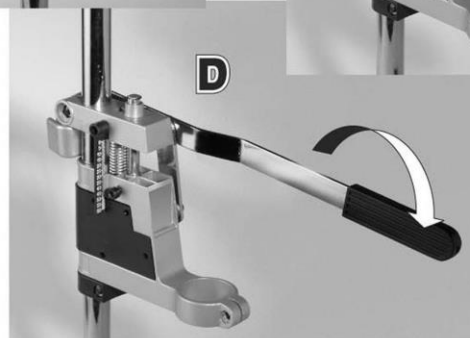
Montáž:

Upevněte základovou desku na pracovní stůl (šrouby nejsou součástí dodávky). Montáž sloupku, ovládací páčky a stupnice proveďte podle výkresu.



Nastavení hloubkové zarážky:

Uvolněte zajišťovací šroub dle obr. C, nastavit požadovanou výšku dle obr. D, opět zajistit šroub dle obr. E.



Údržba: Pro zajištění hladkého průběhu práce je vhodné vodící kolejnici a ozubenou tyč pravidelně olejit.

Likvidace výrobku a odpadu

Pokud se rozhodnete pro likvidaci starého výrobku, ať už proto, že jste si zakoupili nový nebo proto, že se na starém výrobku vyskytla neopravitelná závada, odнесите jej na místo k tomu určené (např. sběr druhotných surovin, sběrný dvůr, apod.). Nelikvidujte odhozením do komunálního odpadu. Obal uložte na určené místo k ukládání odpadu.

Záruční podmínky

Záruční doba je 24 měsíců ode dne prodeje (prodlužuje se o dobu, po kterou je výrobek v opravě).

Záruka se vztahuje na výrobek jen za předpokladu, že výrobek je užíván v souladu s přiloženým návodem k použití.

Vyskytne-li se závada výrobku v záruční době, má kupující nárok na bezplatnou opravu v určených servisních střediscích (viz opravy a servis) za předpokladu, že se jedná prokazatelně o výrobní nebo materiálovou vadu výrobku.

Podmínkou pro uplatnění nároku ze záruky je předložení prodejního dokladu, jenž musí být opatřen adresou a razítkem prodejce, podpisem prodávajícího a datem prodeje.

Nároky na záruku zanikají:

1. Nebyla-li záruka uplatněna v záruční době.
2. Při neodborných zásazích nebo opravách výrobku jiným

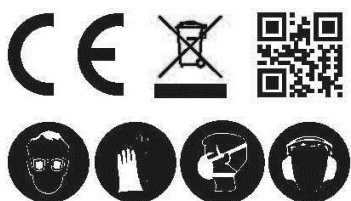
než určeným servisním střediskem nebo v případě, že byl výrobek uživatelem či jinou osobou mechanicky či jinak poškozen.

Záruka se nevztahuje na běžné provozní opotřebení, závady vzniklé úmyslným poškozením, hrubou nedbalostí při používání, nebo pokud provede kupující na výrobku úpravy nebo změny. Výrobce neodpovídá za škody způsobené neodborným zacházením či údržbou mimo rámec příslušného návodu k použití.

Dovozce prohlašuje, že je v rejstříku společností plnící povinnost zpětného odběru, odděleného sběru, zpracování, využití a odstraňování elektrozařízení a elektroodpadu REMA.

POZNÁMKA, DOPLŇUJÍCÍ INFORMACE

Technické změny a chyby tisku jsou vyhrazeny!



RoHS

Záruční i mimozáruční odborné opravy a servis tohoto výrobku provádí dovozce:

PHT a.s., www.magg.cz
Hany Kvapilové 423/5, 370 10 České Budějovice
Tel.: +420 387 316 285, E-mail: info@pht.cz
Vyrobeno pro PHT a.s



Stojan na vrtačky pre všetky vrtačky s upínacím krkom Ø43mm

Technická špecifikácia:

Celková výška	400 mm
Dĺžka tyče	365 mm
Rozmer základne	145 x 145 mm
Pracovný zdvih	60 mm
Upnutie	43 mm

Bezpečnostné zásady:

Stojan na vrtačku musí byť na pracovnom stole vždy iste a pevne uchytený.

Predtým než pristúpite k opravovaniu, obrobok zaistíte na skrutkovacím polena.

Nikdy neodstraňujte existujúce bezpečnostné zariadenia.

Noste vždy ochranné okuliare a rukavice.

Pri hlučnej práci si svoj sluch chráňte.

Dbajte na to, aby vaše oblečenie tesne priliehало (predovšetkým rukávami) a chráňte si svoje vlasy.

Zaistite, aby deti nemali vstup do dielne a uchovávajte svoje prístroje a náradie zaistené.

Zásadne odpojte zariadenie zo siete:

Pred výmenou prístrojov alebo náradia.

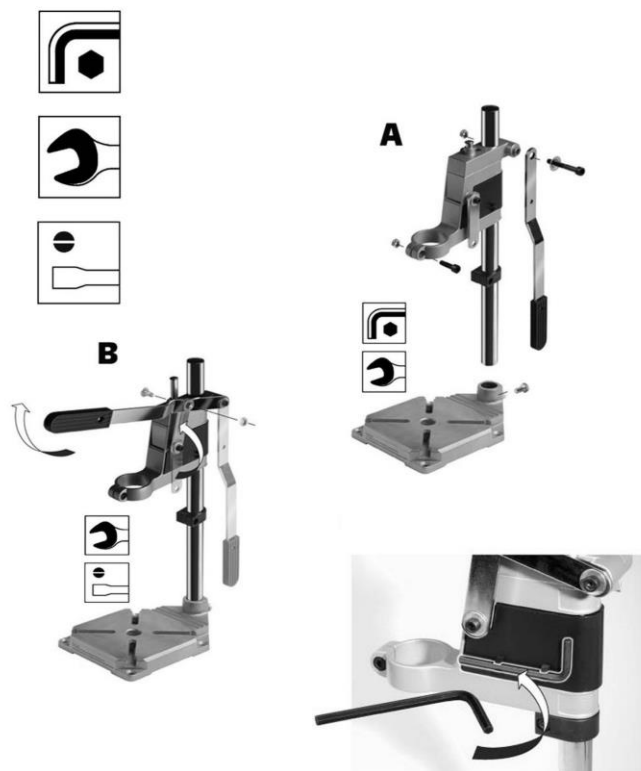
Pred údržbovými prácami

pri nepoužívaní

Dbajte vždy pokynov výrobcu prístrojov.

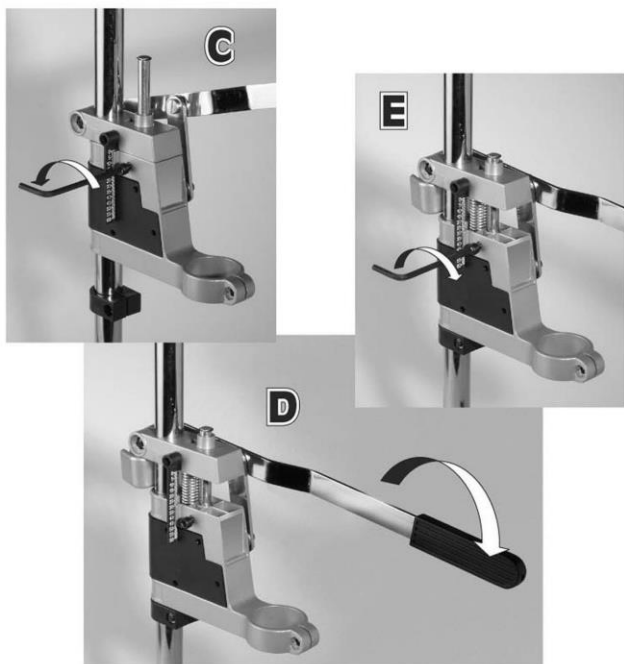
Montáž:

Upevnite základovú dosku na pracovný stôl (skrutky nie sú súčasťou dodávky). Montáž stĺpika, ovládacie páčky a stupnice vykonajte podľa výkresu.



Nastavenie hĺbkové zarážky:

Uvoľnite zaistovaciu skrutku podľa obr. C, nastaviť požadovanú výšku podľa obr. D, opäť zaistiť skrutku podľa obr. E.



Údržba: Pre zabezpečenie hladkého priebehu práce je vhodné vodiace koľajnici a ozubenou tyč pravidelne olejovať.

Likvidace výrobku a odpadu

Pokud se rozhodnete pro likvidaci starého výrobku, ať už proto, že jste si zakoupili nový nebo proto, že se na starém výrobku vyskytla neopravitelná závada, odneste jej na místo k tomu určené (např. sběr druhotných surovin, sběrný dvůr, apod.). Nelikvidujte odhozením do komunálního odpadu. Obal uložte na určené místo k ukládání odpadu.

Záruční podmínky

Záruční doba je 24 měsíců ode dne prodeje (prodlužuje se o dobu, po kterou je výrobek v opravě).

Záruka se vztahuje na výrobek jen za předpokladu, že výrobek je užíván v souladu s příloženým návodem k použití. Vyskytne-li se závada výrobku v záruční době, má kupující nárok na bezplatnou opravu v určených servisních střediscích (viz opravy a servis) za předpokladu, že se jedná prokazatelně o výrobní nebo materiálovou vadu výrobku. Podmínkou pro uplatnění nároku ze záruky je předložení prodejního dokladu, jenž musí být opatřen adresou a razítkem prodejce, podpisem prodávajícího a datem prodeje.

Nároky na záruku zanikají:

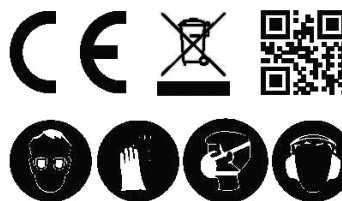
1. Nebyla-li záruka uplatněna v záruční době.
2. Při neodborných zásazích nebo opravách výrobku jiným než určeným servisním střediskem nebo v případě, že byl výrobek uživatelem či jinou osobou mechanicky či jinak poškozen.

Záruka se nevztahuje na běžné provozní opotřebení, závady vzniklé úmyslným poškozením, hrubou nedbalostí při používání, nebo pokud provede kupující na výrobku úpravy nebo změny. Výrobce neodpovídá za škody způsobené neodborným zacházením či údržbou mimo rámec příslušného návodu k použití.

Dovozce prohlašuje, že je v rejstříku společností plnící povinnost zpětného odběru, odděleného sběru, zpracování, využití a odstraňování elektrozařízení a elektroodpadu REMA.

POZNÁMKA, DOPLŇUJÚCE INFORMÁCIE

Technické zmeny a chyby tlače sú vyhradené!



RoHS

Záručný aj mimozáručné odborné opravy a servis tohto výrobku vykonáva dovozca:

PHT a.s., www.magg.cz

Hany Kvapilové 423/5, 370 10 České Budějovice

Tel.: +420 387 316 285, E-mail: info@pht.cz

Vyrobeno pro PHT a.s.